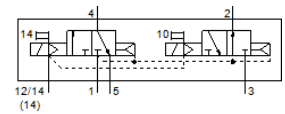
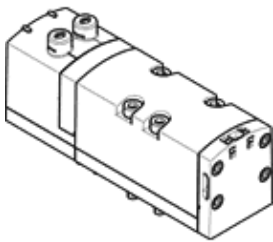


# Magnetventil VSVA-B-T32H-AZD-D1-1T1L

Teilenummer: 543694

FESTO

für Ventilinsel VTSA.



## Datenblatt

Merkmal	Wert
Ventilfunktion	2x3/2 offen/geschlossen monostabil
Betätigungsart	elektrisch
Baubreite	42 mm
Normalnenndurchfluss	1.200 l/min
Betriebsdruck	3 ... 10 bar
Konstruktiver Aufbau	Kolben-Schieber
Zulassung	CSA (OL) c UL us - Recognized (OL)
Schutzart	IP65 NEMA 4
Abluftfunktion	drosselbar über Drosselplatte über Einzelanschlussplatte
Dichtprinzip	weich
Einbaulage	beliebig
Handhilfsbetätigung	rastend tastend verdeckt
Steuerart	vorgesteuert
Steuerluftversorgung	extern
Strömungsrichtung	nicht reversibel
Signalzustandsanzeige	LED
Steuerdruck	3 ... 10 bar
Durchfluss Ventil	1.400 l/min
Durchfluss Ventil auf Einzelanschlussplatte	1.200 l/min
Durchfluss Ventil pneumatisch verkettet flow optimized	1.300 l/min
Durchfluss Ventil pneumatisch verkettet	1.200 l/min
Schaltzeit aus	38 ms
Schaltzeit ein	20 ms
Max. positiver Prüfimpuls bei 0 Signal	1.600 µs
Max. negativer Prüfimpuls bei 1 Signal	1.100 µs
Nennanzugsstrom je Magnetspule	60 mA bis 30 ms
Spulenkennwerte	24 V DC: 1,3 W
Stoßspannungsfestigkeit	2,5 kV
Verschmutzungsgrad	3
Zulässige Spannungsschwankungen	+/- 10 %
Betriebsmedium	Druckluft nach ISO 8573-1:2010 [7:4:4]
Hinweis zum Betriebs- und Steuermedium	Geölter Betrieb möglich (im weiteren Betrieb erforderlich)
Schwingfestigkeit	Transporteinsatzprüfung mit Schärfegrad 2 nach FN 942017-4 und EN 60068-2-6
Schockfestigkeit	Schockprüfung mit Schärfegrad 2 nach FN 942017-5 und EN 60068-2-27
Korrosionsbeständigkeitsklasse KBK	0 - keine Korrosionsbeanspruchung
Relative Luftfeuchtigkeit	0 - 90 %
Umgebungstemperatur	-5 ... 50 °C

<b>Merkmal</b>	<b>Wert</b>
Produktgewicht	442 g
Elektrischer Anschluss	Plug-in nach ISO 5599-2
Befestigungsart	auf Anschlussplatte
Anschluss Steuerhilfsluft 12/14	Anschlussplatte Größe 1 nach ISO 5599-2
Anschluss Steuerabluft 82/84	wahlweise: nicht gefasst nach Norm gefasst
Pneumatischer Anschluss 1	Anschlussplatte Größe 1 nach ISO 5599-2
Pneumatischer Anschluss 2	Anschlussplatte Größe 1 nach ISO 5599-2
Pneumatischer Anschluss 3	Anschlussplatte Größe 1 nach ISO 5599-2
Pneumatischer Anschluss 4	Anschlussplatte Größe 1 nach ISO 5599-2
Pneumatischer Anschluss 5	Anschlussplatte Größe 1 nach ISO 5599-2
Werkstoffhinweis	RoHS konform
Werkstoff Dichtungen	FPM HNBR NBR
Werkstoff Gehäuse	Aluminium-Druckguss PA
Werkstoff Schrauben	Stahl, verzinkt