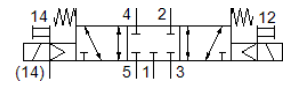


Magnetventil VSVA-B-P53C-ZH-A1-1R5L

Teilenummer: 534549

FESTO

mit Zentralstecker, runde Bauform M12x1.



Datenblatt

Merkmal	Wert
Ventilfunktion	5/3 geschlossen
Betätigungsart	elektrisch
Baubreite	26 mm
Betriebsdruck	-0,9 ... 16 bar
Konstruktiver Aufbau	Kolben-Schieber
Rückstellart	mechanische Feder
Zulassung	C-Tick c CSA us (OL) c UL us - Recognized (OL)
CE-Zeichen (siehe Konformitätserklärung)	nach EU-EMV-Richtlinie
Schutzart	IP65 NEMA 4
Nennweite	9 mm
Rastermaß	27 mm
Abluftfunktion	drosselbar über Drosselplatte über Einzelanschlussplatte
Dichtprinzip	weich
Einbaulage	beliebig
Entspricht Norm	ISO 15407-1
Handhilfsbetätigung	tastend
Steuerart	vorgesteuert
Steuerluftversorgung	extern
Strömungsrichtung	beliebig
Überdeckung	positive Überdeckung
Signalzustandsanzeige	LED
Steuerdruck	3 ... 8 bar
b-Wert	0,24
C-Wert	4,35 l/sbar
Durchfluss Ventil	1.400 l/min
Durchfluss Ventil auf Einzelanschlussplatte	1.100 l/min
Durchfluss Ventil pneumatisch verkettet	1.000 l/min
Schaltzeit aus	52 ms
Schaltzeit ein	20 ms
Einschaltdauer	100 %
Max. positiver Prüfimpuls bei 0 Signal	500 µs
Max. negativer Prüfimpuls bei 1 Signal	500 µs
Nennanzugsstrom je Magnetspule	110 mA bis 20 ms
Nennstrom bei Stromabsenkung	30 mA nach 20 ms
Spulenkenwerte	24 V DC: Niederstromphase 1 W, Hochstromphase 2,4 W
Zulässige Spannungsschwankungen	+/- 10 %
Betriebsmedium	Druckluft nach ISO 8573-1:2010 [7:4:4]
Hinweis zum Betriebs- und Steuermedium	Geölter Betrieb möglich (im weiteren Betrieb erforderlich)

Merkmal	Wert
Schwingfestigkeit	Transporteinsatzprüfung mit Schärfegrad 2 nach FN 942017-4 und EN 60068-2-6
Schockfestigkeit	Schockprüfung mit Schärfegrad 2 nach FN 942017-5 und EN 60068-2-27
Korrosionsbeständigkeitsklasse KBK	2 - mäßige Korrosionsbeanspruchung
Mediumstemperatur	-5 ... 50 °C
Relative Luftfeuchtigkeit	0 - 90 %
Steuermedium	Druckluft nach ISO 8573-1:2010 [7:4:4]
Umgebungstemperatur	-5 ... 50 °C
Max. Anziehdrehmoment Ventilbefestigung	1,8 ... 2,2 Nm
Produktgewicht	270 g
Elektrischer Anschluss	3-polig M12x1 Zentralstecker runde Bauform
Befestigungsart	auf Anschlussplatte mit Durchgangsbohrung und Schraube
Anschluss Steuerhilfsluft 12/14	Anschlussplatte Größe 26 mm nach ISO 15407-1
Anschluss Steuerabluft 82/84	wahlweise: nicht gefasst nach Norm gefasst
Werkstoffhinweis	RoHS konform
Werkstoff Dichtungen	FPM HNBR NBR
Werkstoff Gehäuse	Aluminium-Druckguss