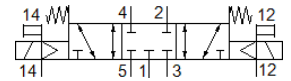
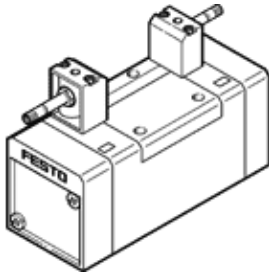


Magnetventil MFH-5/3G-D-3-S-C

Teilenummer: 151034

FESTO

mit Handhilfsbetätigung, ohne Magnetspule und ohne Steckdose.
Magnetspule und Steckdose sind separat zu bestellen.



Datenblatt

| Merkmal | Wert |
|--|---|
| Ventilfunktion | 5/3 geschlossen |
| Betätigungsart | elektrisch |
| Baubreite | 65 mm |
| Normalnenndurchfluss | 4.100 l/min |
| Betriebsdruck | -0,9 ... 16 bar |
| Konstruktiver Aufbau | Kolben-Schieber |
| Rückstellart | mechanische Feder |
| Maritime Klassifizierung | siehe Zertifikat |
| Schutzart | IP65 |
| Nennweite | 14,5 mm |
| Rastermaß | 71 mm |
| Abluftfunktion | drosselbar |
| Dichtprinzip | weich |
| Einbaulage | beliebig |
| Entspricht Norm | ISO 5599-1 |
| Handhilfsbetätigung | mit Zubehör rastend tastend |
| ISO-Code | 369 |
| Steuerart | vorgesteuert |
| Steuerluftversorgung | extern |
| Strömungsrichtung | reversibel |
| Überdeckung | positive Überdeckung |
| Steuerdruck | 3 ... 10 bar |
| Schaltzeit aus | 77 ms |
| Schaltzeit ein | 36 ms |
| Max. positiver Prüfimpuls bei 0 Signal | 2.200 µs |
| Max. negativer Prüfimpuls bei 1 Signal | 3.700 µs |
| Betriebsmedium | Druckluft nach ISO 8573-1:2010 [7:4:4] |
| Hinweis zum Betriebs- und Steuermedium | Geölter Betrieb möglich (im weiteren Betrieb erforderlich) |
| Schwingfestigkeit | Transporteinsatzprüfung mit Schärfegrad 1 nach FN 942017-4 und EN 60068-2-6 |
| Schockfestigkeit | Schockprüfung mit Schärfegrad 2 nach FN 942017-5 und EN 60068-2-27 |
| Mediumtemperatur | -10 ... 60 °C |
| Schalldruckpegel | 85 dB(A) |
| Steuermedium | Druckluft nach ISO 8573-1:2010 [7:4:4] |
| Umgebungstemperatur | -5 ... 40 °C |
| Produktgewicht | 1.040 g |
| Elektrischer Anschluss | über F-Spule, getrennt zu bestellen |
| Befestigungsart | auf Anschlussplatte mit Durchgangsbohrung und Schraube |
| Anschluss Steuerabluft 82 | M5 |
| Anschluss Steuerabluft 84 | M5 |
| Anschluss Steuerluft 12 | Anschlussplatte Größe 3 nach ISO 5599-1 |

| Merkmal | Wert |
|---------------------------|---|
| Anschluss Steuerluft 14 | Anschlussplatte Größe 3 nach ISO 5599-1 |
| Pneumatischer Anschluss 1 | Anschlussplatte Größe 3 nach ISO 5599-1 |
| Pneumatischer Anschluss 2 | Anschlussplatte Größe 3 nach ISO 5599-1 |
| Pneumatischer Anschluss 3 | Anschlussplatte Größe 3 nach ISO 5599-1 |
| Pneumatischer Anschluss 4 | Anschlussplatte Größe 3 nach ISO 5599-1 |
| Pneumatischer Anschluss 5 | Anschlussplatte Größe 3 nach ISO 5599-1 |
| Werkstoffhinweis | RoHS konform |
| Werkstoff Dichtungen | HNBR NBR |
| Werkstoff Gehäuse | Aluminium-Druckguss |