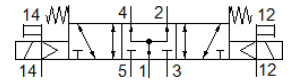


Magnetventil MFH-5/3B-D-2-S-C

Teilenummer: 151026

FESTO

mit Handhilfsbetätigung, ohne Magnetspule und ohne Steckdose.
Magnetspule und Steckdose sind separat zu bestellen.



Datenblatt

Merkmal	Wert
Ventilfunktion	5/3 belüftet
Betätigungsart	elektrisch
Baubreite	54 mm
Normalnenndurchfluss	2.300 l/min
Betriebsdruck	-0,9 ... 16 bar
Konstruktiver Aufbau	Kolben-Schieber
Rückstellart	mechanische Feder
Maritime Klassifizierung	siehe Zertifikat
Schutzart	IP65
Nennweite	11,5 mm
Rastermaß	56 mm
Abluftfunktion	drosselbar
Dichtprinzip	weich
Einbaulage	beliebig
Entspricht Norm	ISO 5599-1
Handhilfsbetätigung	mit Zubehör rastend tastend
ISO-Code	269
Steuerart	vorgesteuert
Steuerluftversorgung	extern
Strömungsrichtung	reversibel
Überdeckung	positive Überdeckung
Steuerdruck	3 ... 10 bar
Schaltzeit aus	69 ms
Schaltzeit ein	35 ms
Max. positiver Prüfimpuls bei 0 Signal	2.200 µs
Max. negativer Prüfimpuls bei 1 Signal	3.700 µs
Betriebsmedium	Druckluft nach ISO 8573-1:2010 [7:4:4]
Hinweis zum Betriebs- und Steuermedium	Geölter Betrieb möglich (im weiteren Betrieb erforderlich)
Schwingfestigkeit	Transporteinsatzprüfung mit Schärfegrad 1 nach FN 942017-4 und EN 60068-2-6
Schockfestigkeit	Schockprüfung mit Schärfegrad 2 nach FN 942017-5 und EN 60068-2-27
Mediumtemperatur	-10 ... 60 °C
Schalldruckpegel	85 dB(A)
Steuermedium	Druckluft nach ISO 8573-1:2010 [7:4:4]
Umgebungstemperatur	-5 ... 40 °C
Produktgewicht	820 g
Elektrischer Anschluss	über F-Spule, getrennt zu bestellen
Befestigungsart	auf Anschlussplatte mit Durchgangsbohrung und Schraube
Anschluss Steuerabluft 82	M5
Anschluss Steuerabluft 84	M5
Anschluss Steuerluft 12	Anschlussplatte Größe 2 nach ISO 5599-1

Merkmal	Wert
Anschluss Steuerluft 14	Anschlussplatte Größe 2 nach ISO 5599-1
Pneumatischer Anschluss 1	Anschlussplatte Größe 2 nach ISO 5599-1
Pneumatischer Anschluss 2	Anschlussplatte Größe 2 nach ISO 5599-1
Pneumatischer Anschluss 3	Anschlussplatte Größe 2 nach ISO 5599-1
Pneumatischer Anschluss 4	Anschlussplatte Größe 2 nach ISO 5599-1
Pneumatischer Anschluss 5	Anschlussplatte Größe 2 nach ISO 5599-1
Werkstoffhinweis	RoHS konform
Werkstoff Dichtungen	HNBR NBR
Werkstoff Gehäuse	Aluminium-Druckguss